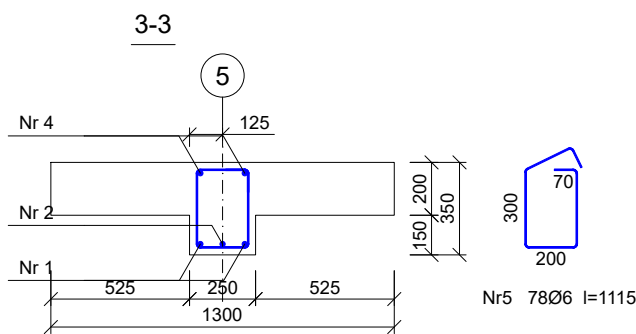
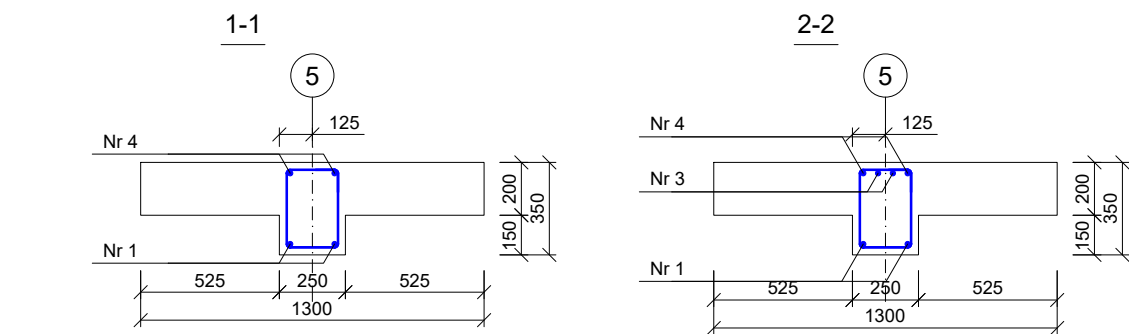
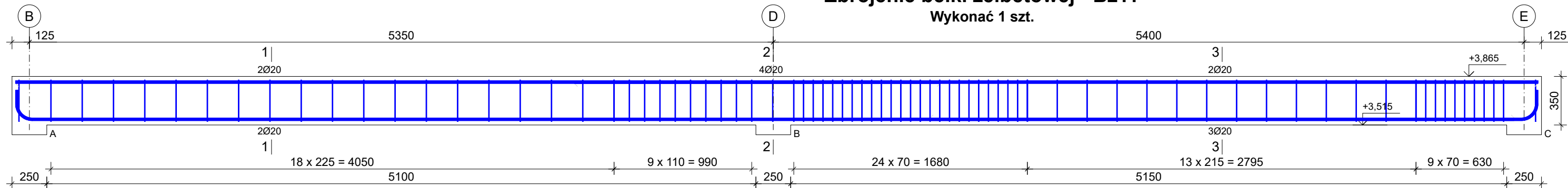


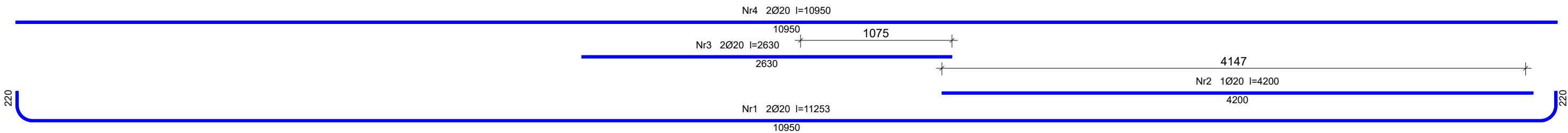
Zbrojenie belki żelbetowej - Bż11

Wykonać 1 szt.



Wykaz prętów								
Nr	Średnica [mm]	Długość [mm]	Liczba [szt.]			Długość całkowita [m]		
			prętów w 1 elemencie	elementów	całkowita prętów	B500SP Ø6      Ø20		
Zbrojenie belki żelbetowej - Bz11 - wykonać 1 szt.								
1	20	11253	2	1	2		22,51	
2	20	4200	1	1	1		4,20	
3	20	2630	2	1	2		5,26	
4	20	10950	2	1	2		21,90	
5	6	1115	78	1	78	86,97		
Długość całkowita wg średnic						[m]	87,0	53,9
Masa 1 m pręta						[kg/m]	0,222	2,466
Masa prętów wg średnic						[kg]	19,3	132,9
Masa prętów wg gatunków stali						[kg]		152,2
Masa całkowita						[kg]		153
UWAGA: Długość pręta jest długością obliczoną na podstawie wymiarów w osi pręta (metoda B wg EN ISO 3766)								

Beton C25/30 (B30)  
Stal B500SP  
Otulina  $c_{nom}$ =25 mm



- Elementy żelbetowe wibrować;
- Poziomy elementów sprawdzać na budowie;
- Z fundamentów wyprowadzić startery dla słupów i rdzeni żelbet.
- Wymiary elementów podane w [mm], a poziomy w [m];
- Rysunki rozpatrywać łącznie z projektami architektonicznymi i branżowymi;
- Beton pielęgnować, wibrować, chronić przed nadmiernym słońcem lub mrozem.;
- Pręty po długości łączyć ze sobą na zakład min 45Ø;
- Wierce żelbetowe zbroić prętami podłużnymi 4Ø12 i strzemiem Ø6 w odstępach co 25cm

INWESTOR: GMINA MIASTO ZAKOPANE UL. KOŚCIUSZKI 13, 34-500 ZAKOPANE		ADRES INWESTYCJI: ul. Sabały 10 34-500 Zakopane nr dz. ewid. 611	
BUDOWA PRZEDSZKOLA I ŻŁOBKA WRAZ Z ZAGOSPODAROWANIEM TERENU I INFRASTRUKTURĄ TECHNICZNĄ ORAZ ROZBIÓRKA ISTNIEJĄCEGO PRZEDSZKOLA			
JEDNOSTKA PROJEKTOWA: <b>SILESIA Architekci</b> ul. Rolna 43, 40-555 Katowice, tel. 032 745 24 24, 601 639 719	Wykonawcy:  Projektował: inż. Tomasz Bober  Sprawdził:	UPRAWNIENIA:  <b>SLK/3234/POOK/10</b> upr.bud. w specjalności konstrukcyjno-budowlanej do projektowania bez ograniczeń	PODPIS: 
UWAGI: WYMIAROWANIE /mm/	<b>Zbrojenie belek żelbetowych Bż11</b>	BRANŻA: KONSTRUKCJA	SKALA 1:25
DATA: 03.03.2025	FAZA: PROJEKT WYKONAWCZY	NUMER ARKUSZA:	<b>Kw.48</b>